

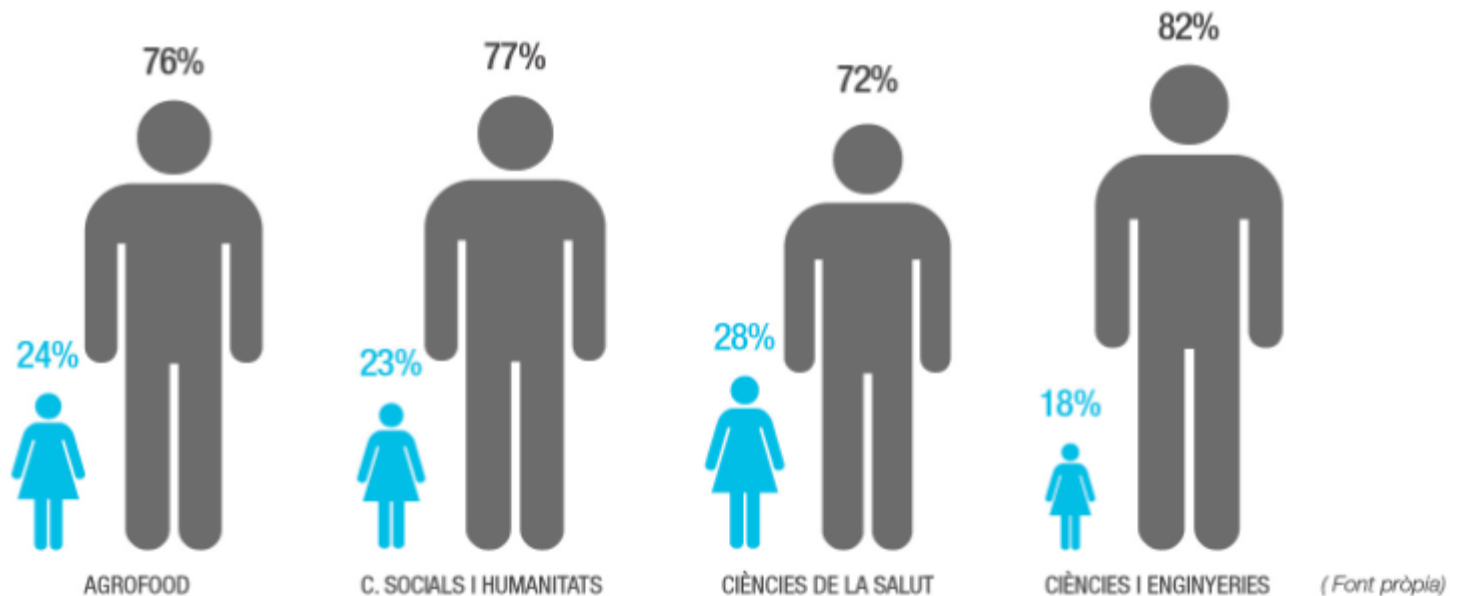
11 DE FEBRER

# DIA INTERNACIONAL DE LA DONA I LA NENA A LA CIÈNCIA 2018



## Les dones als centres CERCA

+ Presència de dones *group leader*, per àmbits



11 DE FEBRER

# DIA INTERNACIONAL DE LA DONA I LA NENA A LA CIÈNCIA 2018

## Les dones als centres CERCA



### QUÈ ESTEM FENT PER MIRAR DE REVERTIR LES XIFRES?

- + El 78% dels Centres CERCA ha aprovat un **Pla de Gènere** en els últims tres anys.
- + Increment significatiu de la presència de dones en els Comitès Científics Assessors Externs.
- + Eines per **evitar el biaix de gènere a l'hora de contractar** personal investigador:
  - o **Manteniment d'una perspectiva de gènere a l'hora de redactar les ofertes**
  - o Vídeo "**Recruitment Bias in Research Institutes**" per a les comissions de selecció
  - o **Paritat entre els CV** rebuts
- + Beques i ajuts socials que els centres ofereixen a investigadores que han estat mares recents
- + En el moment de l'avaluació de la carrera, a les investigadores no se'ls computa l'any en què han estat mares.
- + Participació en projectes europeus que analitzen la paritat de gènere i l'impacte sobre l'excel·lència en recerca