



Fundación
CIMNE
Latinoamérica

Proyecto VIS –AECID - Estudios de Vulnerabilidad por Inundaciones en la región hidrográfica Mandinga-Comapala (El Salvador)

Proyecto Inundación Río Huiza–Puente Melara (El Salvador)

Investigación realizada a partir de resultados alcanzados en el proyecto AECID-VIS aplicados en un área de estudio ubicada en inmediaciones de la Carretera El Litoral, Región Mandinga-Comalapa, El Salvador.



MINISTERIO
DE ASUNTOS
EXTERIORES Y DE
COOPERACIÓN



aecid



Puente Río Huiza



Antecedente: registro en
viviendas afectadas en julio
2008 en el Cantón Melara.



Fundación
CIMNE
Latinoamérica

Aula CIMNE-UCA



Proyecto VIS –AECID - Estudios de Vulnerabilidad por Inundaciones en la región hidrográfica Mandinga-Comapala (El Salvador)

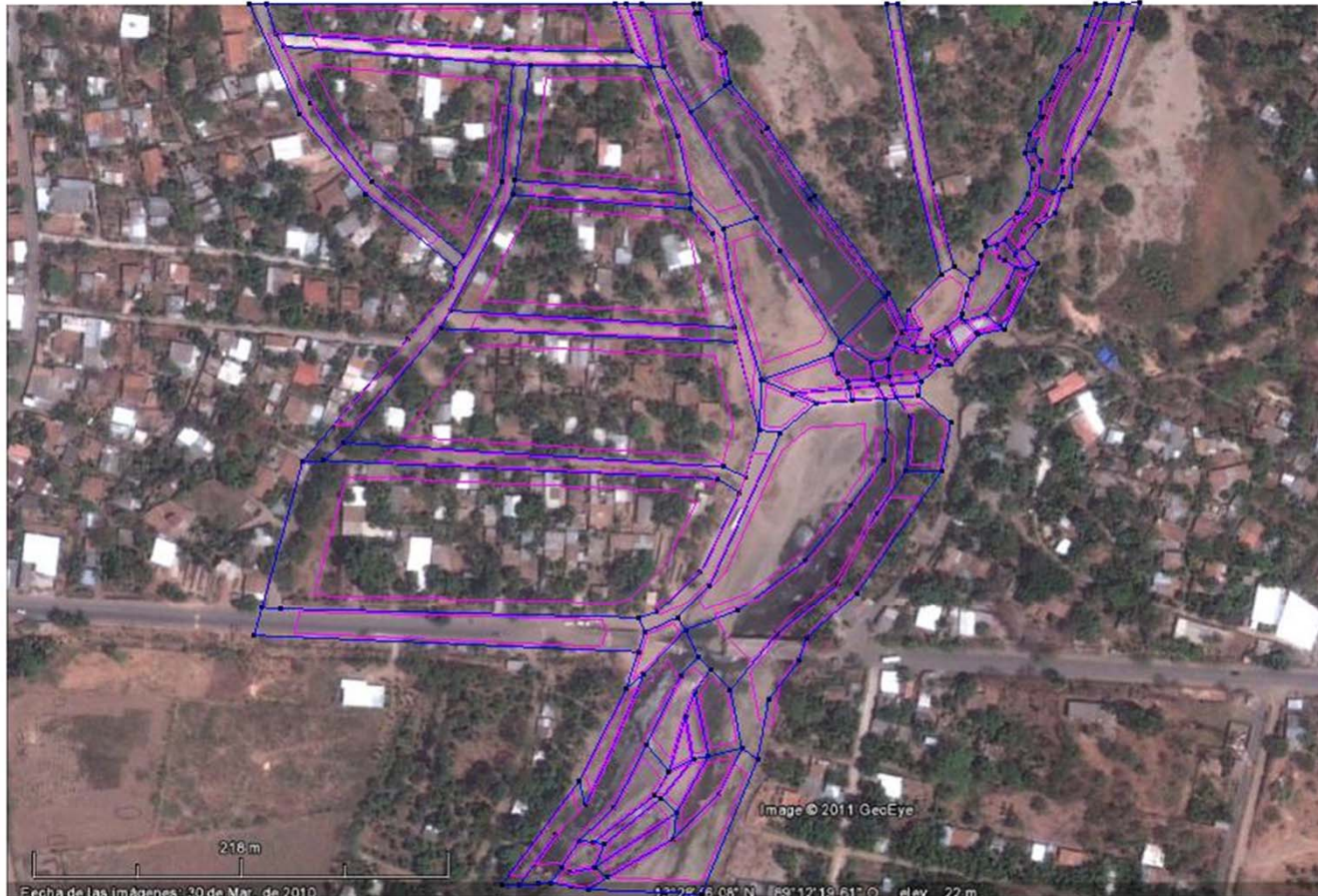
Área de estudio – Región Mandinga-Comalapa
Fotos del puente sobre el Río Huiza colapsado



Imágenes de los daños ocasionados por inundaciones durante el 2008 en el Cantón Melara.



Proyecto Inundación Río Huiza–Puente Melara (El Salvador)



Modelo numérico – Superficies de la geometría



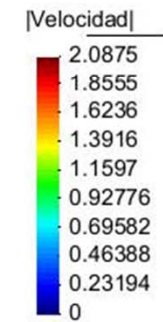
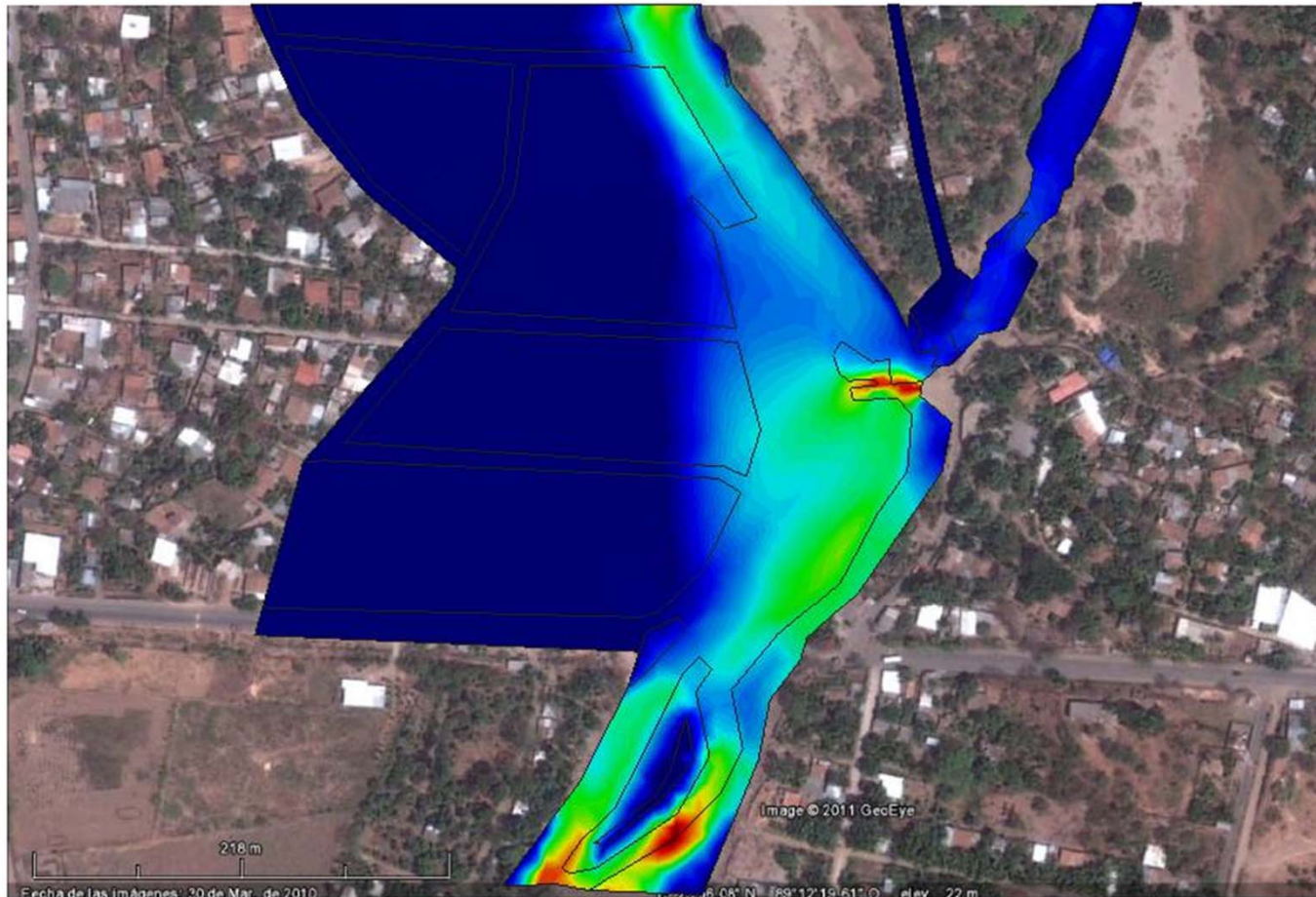
Proyecto Inundación Río Huiza–Puente Melara (El Salvador)



Modelo numérico – Malla de elementos finitos



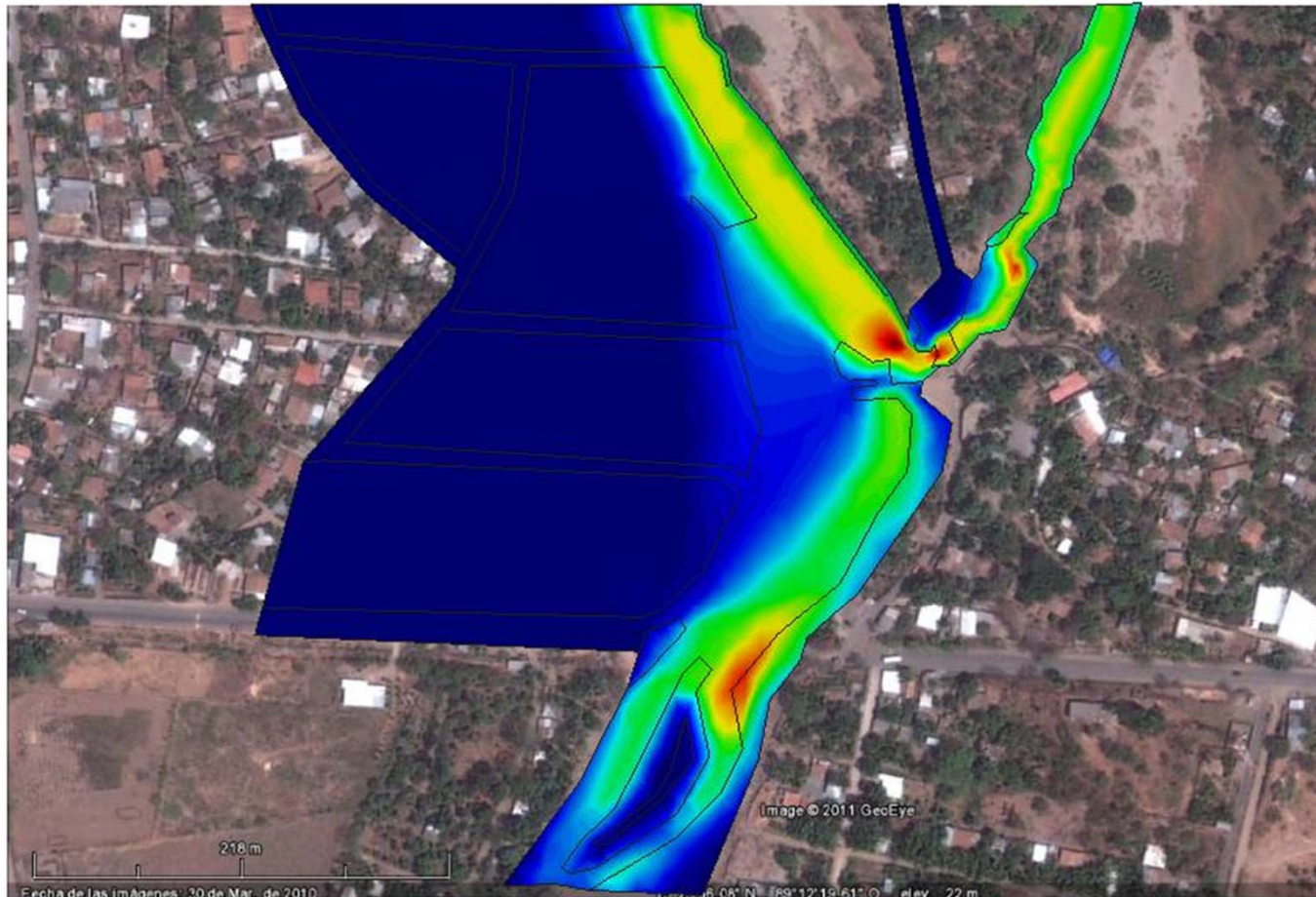
Proyecto Inundación Río Huiza–Puente Melara (El Salvador)



Resultado: Mapa de velocidades del agua en el modelo numérico



Proyecto Inundación Río Huiza–Puente Melara (El Salvador)



Resultado: Mapa de alturas de agua en el modelo numérico